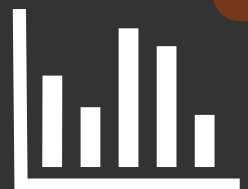
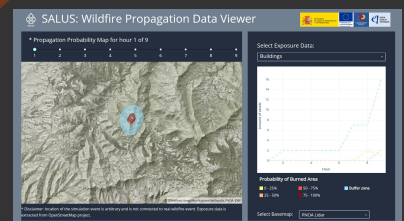




# Visor de Datos

Resultados de la encuesta

Soluciones al riesgo de incendios forestales en España



# Introducción

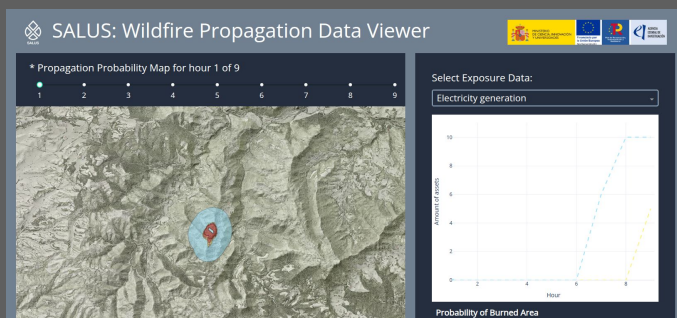
Hemos recibido numerosas respuestas tras la invitación a participar en la encuesta. Este informe presenta un resumen de los principales resultados y conclusiones. Si aún desea completar la encuesta, podrá encontrar el enlace correspondiente en la sección de conclusiones.

La mayoría (88%) de los participantes de la encuesta tiene una relación directa o indirecta con el campo de incendios forestales y un 12% con un interés general en el tema.

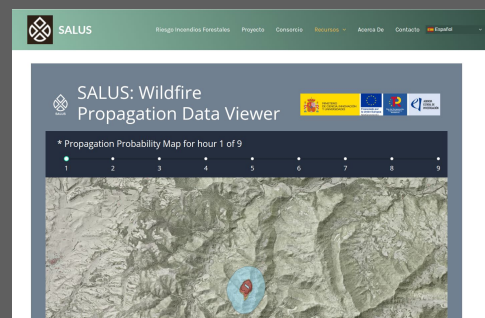


¿En cual categoría se ve usted mejor representado?

Maneras para visitar el visualizador de datos:



[Visualizador](#)

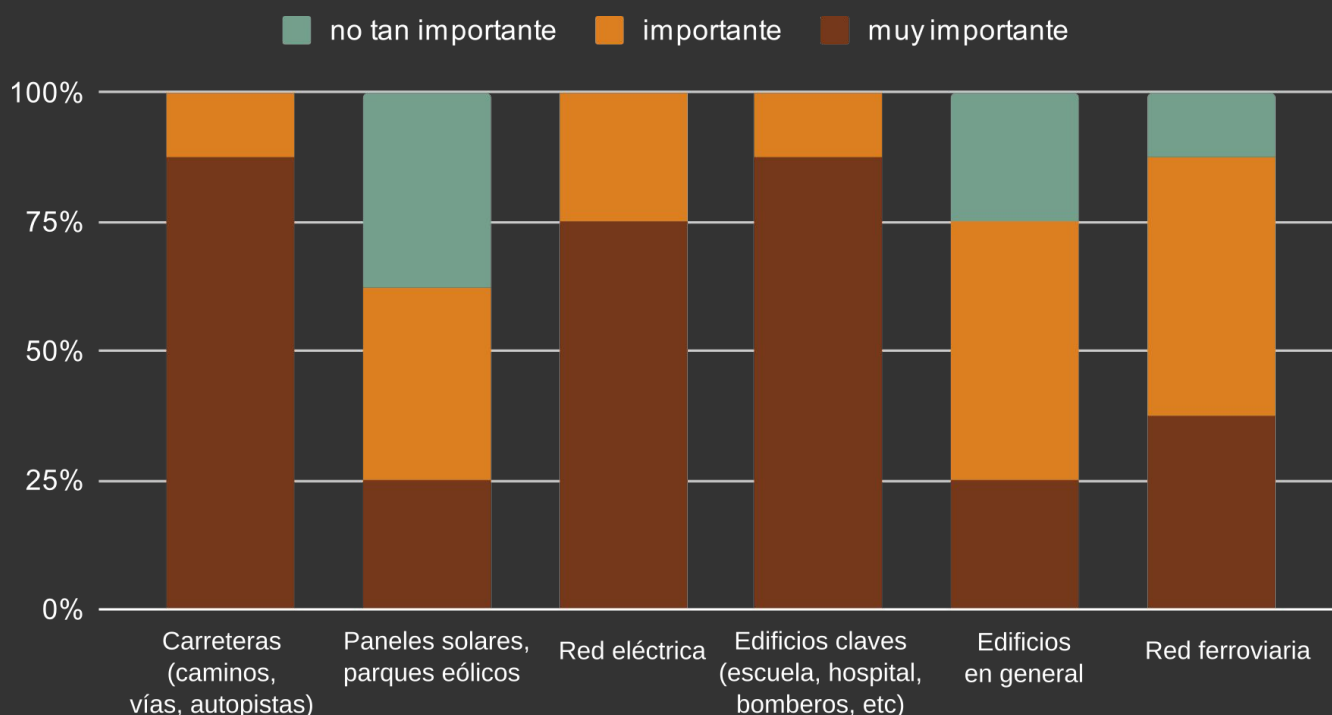


[Visualizador incorporado en la página de SALUS](#)

Soluciones al riesgo de incendios forestales en España

# Categorías de Infraestructura

En resumen la gran mayoría (88.24%) consideraron que las categorías de infraestructura son importantes o muy importantes. Las categorías carreteras, red eléctrica y edificios claves fueron clasificados como muy importante por un 57%.

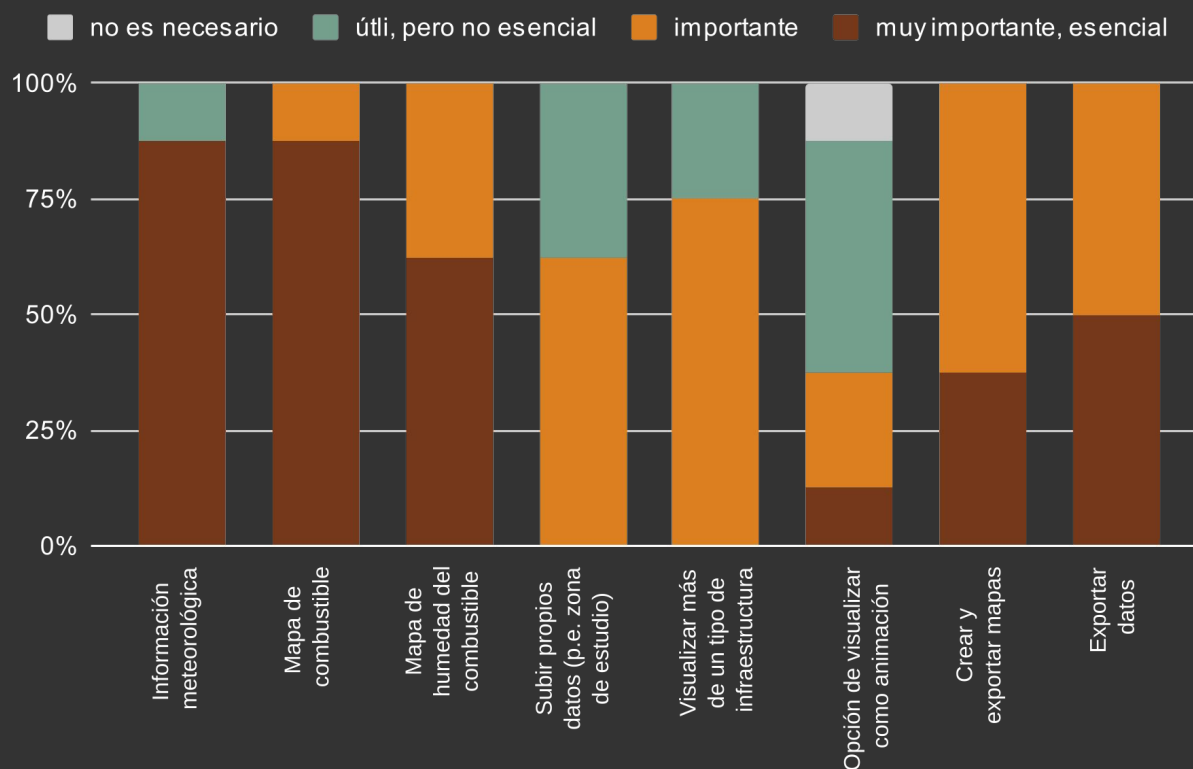


Sugerencias para otras categorías de infraestructura:

- Áreas recreativas, campings
- Áreas con concentración de personas
- Granjas con animales
- Viviendas en municipios pequeños y/o remotos
- Vertederos, desecadores, deshidratadoras, plantas de compostaje, antenas y repetidoras

# Futuras Implementaciones

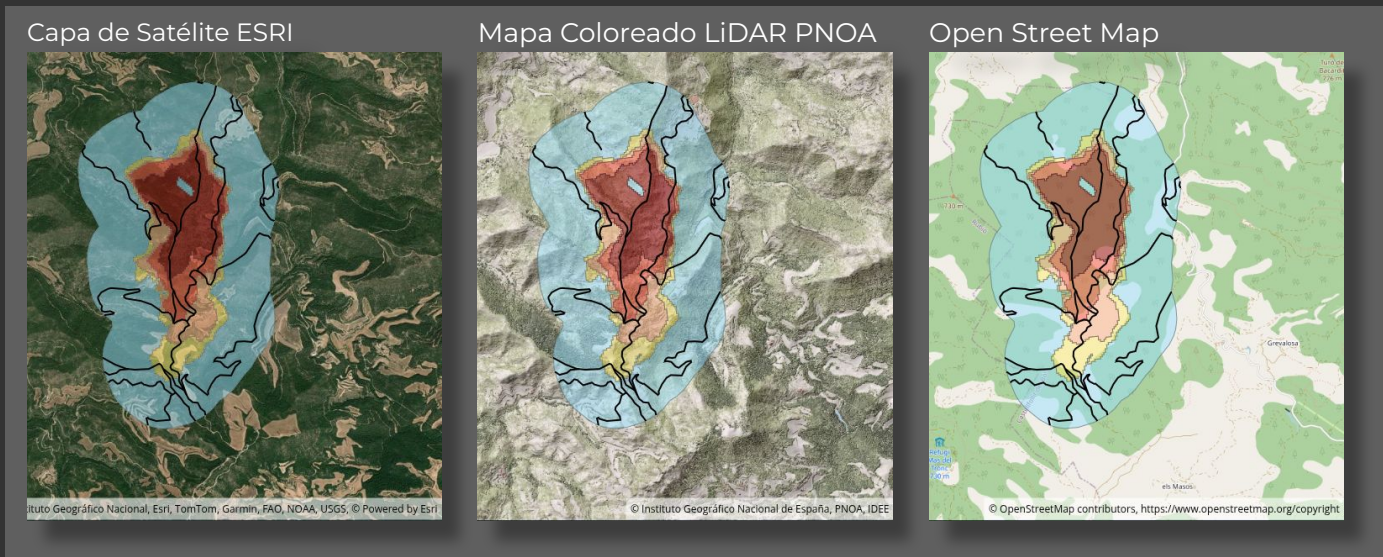
La gran mayoría de sugerencias presentadas para implementar en una futura versión del visualizador fueron calificadas o como importante o muy importante.



Aparte de calificar las sugerencias establecidas, se ofreció la oportunidad de proponer otras implementaciones. En este caso hubo una sugerencia de tener la opción de visualizar los datos en 3D y esta fue categorizada como “útil pero no esencial”.

# Mapas de fondo

Al momento existen tres mapas de fondo disponibles para visualizar con los perímetros de incendios y infraestructura expuesta. Cada uno aporta diferentes tipos de información.

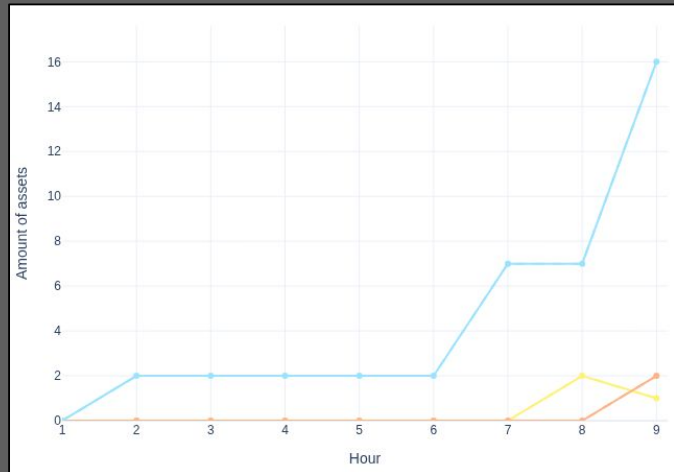
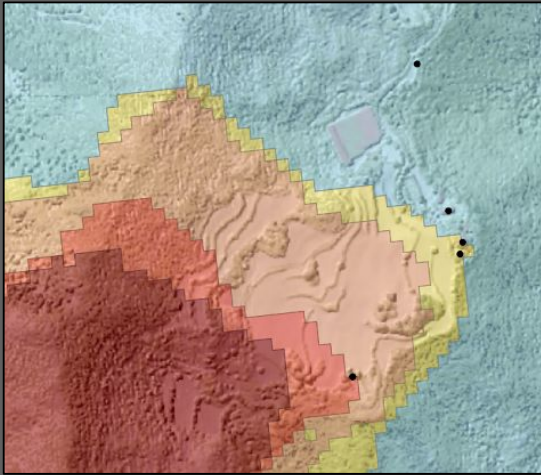


Los resultados indicaron que todos fueron considerados informativos y esenciales. Adicionalmente los participantes pudieron compartir otro tipo de datos con las siguientes sugerencias:

- Mapa de lluvia reciente
- Mapa de sequía acumulada
- Ortofoto con curvas de nivel
- Mapa topográfico, escala 1:10'000 o 1:25'000

# Sugerencias sobre el visualizador

En resumen, el mapa y la gráfica fueron considerados informativos y legibles. Recibimos valiosas y detalladas sugerencias para mejorar la visualización gráfica de objetos representando la infraestructura.



Sugerencias para mejorar las ventanas:

- Uso de íconos para representar mejor el objeto en el mundo real (por ejemplo un ícono de una casa y no un punto)
- Diferenciar con tamaño y color entre los tipos de infraestructura
- Añadir una escala, norte geográfico en el mapa
- Incorporar la leyenda en el mapa
- Usar hora y fecha absoluta del evento

# Conclusiones

El visor de datos recibió comentarios positivos de los participantes de la encuesta. Se confirmó que la mayoría de las categorías de infraestructura fueron consideradas relevantes para el estudio del peligro y riesgo de incendios forestales.

Además, las contribuciones y respuestas relacionadas con futuras implementaciones - tanto en aspectos de funcionalidad como en la incorporación de nuevas fuentes de datos - resultan especialmente valiosas. Los resultados confirmaron que la visión y dirección propuestas para una próxima versión están alineadas con las expectativas de los usuarios.

La encuesta sigue disponible:

[Encuesta URL](#)



# Proyecto SALUS Wildfire Risk Solutions for Spain financiado por:



Ayuda CPP2021-008762 financiada por  
MICIU/AEI/10.13039/501100011033 y según proceda, por “FSE  
Invierte en tu futuro”, “FSE+” o por la “Unión Europea  
NextGenerationEU/PRTR”.

[LinkedIn Wildfire-Salus](#)



[info@wildfire-salus.com](mailto:info@wildfire-salus.com)



Página de proyecto  
[WWW.WILDFIRE-SALUS.COM](http://WWW.WILDFIRE-SALUS.COM)



Soluciones al riesgo de incendios  
forestales en España